

05

財務・会社データ

Contents

- 77 5年間の連結財務サマリー
- 78 会社情報・株式情報



5年間の連結財務サマリー

年度		2018年度	2019年度	2020年度	2021年度	2022年度
損益状況(会計年度) ^(注1)	売上高 (百万円)	247,925	253,170	244,454	261,175	277,015
	売上総利益 (百万円)	78,924	81,748	80,113	83,587	89,005
	販売費及び一般管理費 (百万円)	66,506	68,357	65,937	67,614	71,632
	営業利益 (百万円)	12,418	13,391	14,175	15,972	17,372
	経常利益 (百万円)	13,677	14,712	15,377	17,491	18,924
	親会社株主に帰属する当期純利益 (百万円)	10,234	9,851	11,971	14,992	15,906
財政状況(会計年度末) ^(注1)	総資産 (百万円)	229,276	236,327	245,473	245,372	252,914
	純資産 (百万円)	130,403	135,497	139,776	144,121	152,702
キャッシュ・フロー状況 ^(注1)	営業活動によるキャッシュ・フロー (百万円)	9,464	14,501	26,921	5,328	13,491
	投資活動によるキャッシュ・フロー (百万円)	△5,436	△5,661	△833	△2,264	△6,660
	財務活動によるキャッシュ・フロー (百万円)	△3,860	△4,388	△13,073	△8,601	△9,485
	現金及び現金同等物の期末残高 (百万円)	26,133	31,497	44,419	39,186	36,999
	借入金・社債期末残高 (百万円)	22,530	22,140	21,721	21,594	21,159
1株当たり情報	当期純利益(EPS) (円)	92.92	89.44	112.51	151.26	163.15
	純資産(BPS) (円)	1,179.63	1,219.18	1,381.61	1,459.34	1,592.79
	年間配当金 (円)	28.00	32.00	32.00	40.00	55.00
財務指標	売上高営業利益率 (%)	5.0	5.3	5.8	6.1	6.3
	自己資本当期純利益率(ROE) (%)	8.0	7.5	8.8	10.7	10.8
	総資産経常利益率(ROA) (%)	5.9	6.3	6.4	7.1	7.6
	自己資本比率 (%)	56.7	56.8	56.5	58.1	59.6
	配当性向 (%)	30.1	35.8	28.4	26.4	33.7
	総還元性向 (%)	30.1	35.8	101.6	49.8	58.7
その他	従業員数(連結) (人)	4,987	5,145	5,204	5,406	5,492

(注) 1. 記載数値は、表示単位未満を切り捨てて表示しております。

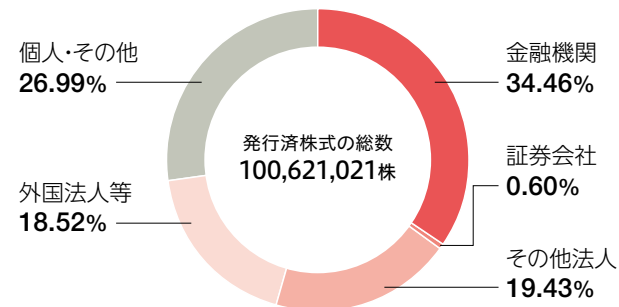
2. 「収益認識に関する会計基準」(企業会計基準第29号 2020年3月31日)等を2021年度の期首から適用しており、2021年度以降に係る主要な経営指標等については、当該会計基準等を適用した後の指標等となっております。

会社情報・株式情報 (2023年3月31日現在)

会社概要

社名	株式会社オカムラ OKAMURA CORPORATION
本社所在地	〒220-0004 神奈川県横浜市西区北幸1丁目4番1号 天理ビル19階
創業	1945年10月
資本金	18,670百万円
従業員	連結 5,492名 / 単体 3,844名
関係会社	43社 ▶ https://www.okamura.co.jp/company/outline/group.html
発行済株式の総数	100,621,021株 (自己株式 5,783,091株を含む)
単元株式数	100株
株主数	7,290名
証券コード	7994
決算期	3月
株主名簿管理人	三菱UFJ信託銀行株式会社
上場証券取引所	東京証券取引所 プライム市場
会計監査人	有限責任 あずさ監査法人

所有者別株式分布状況

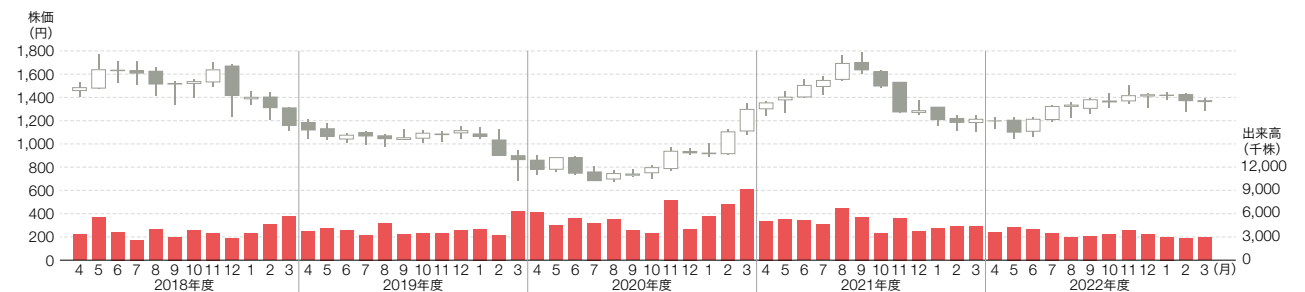


大株主

株主名	持株数(千株)	持株比率(%)
日本マスタートラスト信託銀行株式会社(信託口)	11,020	11.62
オカムラグループ従業員持株会	5,813	6.13
株式会社日本カストディ銀行(信託口)	5,582	5.89
日本製鉄株式会社	5,313	5.60
明治安田生命保険相互会社	4,892	5.16
株式会社三菱UFJ銀行	4,350	4.59
オカムラ協力会持株会	3,789	4.00
三井住友海上火災保険株式会社	3,036	3.20
株式会社横浜銀行	2,853	3.01
オカムラディーラー共栄会	1,700	1.79

(注) 1. 持株数は、千株未満を切り捨てて表示しております。
2. 持株比率は、自己株式(5,783,091株)を控除して計算しております。

株価・出来高の推移



株式関連データ

	2018年度末	2019年度末	2020年度末	2021年度末	2022年度末
期末株価	(円) 1,159	865	1,297	1,212	1,364
株価収益率(PER)	(倍) 12.5	9.7	11.5	8.0	8.4
株価純資産倍率(PBR)	(倍) 0.98	0.71	0.94	0.83	0.86
最近5年間の株主総利回り(TSR)* (比較指標: 配当込みTOPIX)	(%) 81.9 (95.0)	63.8 (85.9)	95.8 (122.1)	92.7 (124.6)	107.0 (131.8)

*キャピタルゲインと配当を合わせた投資収益率を指します。基準となる投資開始時の株価は2017年度末の終値を使用し、内閣府令で規定する計算式を参考に算出しています。